

Результаты диагностической работы по подготовке к ОГЭ.

Дата _10.10.2014_

Количество учащихся в 9 классах _121_ чел. _100_ %

Количество учащихся, выполнявших ДКР _113_ чел. _93_ %

Выполнили работу на “5” – _17_ чел. _15_ %

“4” – _35_ чел. _31_ %

“3” – _52_ чел. _46_ %

“2” – _9_ чел. _8_ %

Показатель качества знаний __46__%, показатель обученности __92__%

Оценку «2» получили 9 учащихся.

Результативность (процент) выполнения заданий ДКР

Работа состояла из 26 заданий: 8 заданий из раздела «Алгебра», 5-из раздела «Геометрия», 7- из раздела «Реальная математика»; 7 заданий с выбором ответа и 13- без ответов; 6 заданий повышенной сложности.

На выполнение работы отводилось 235 минут.

Часть I

Модуль «Алгебра»:

1	74	65%
2	85	75%
3	66	58%
4	82	73%
5	57	50%
6	95	84%
7	62	55%
8	59	52%

Модуль «Геометрия»:

9	80	71%
10	55	49%
11	86	76%
12	46	41%
13	67	59%

14	93	82%
15	84	74%
16	68	60%
17	50	44%
18	95	84%
19	40	35%
20	64	57%

Часть II

Модуль «Алгебра»:

21	32	28%
22	33	29%
23	22	19%

Модуль «Геометрия»:

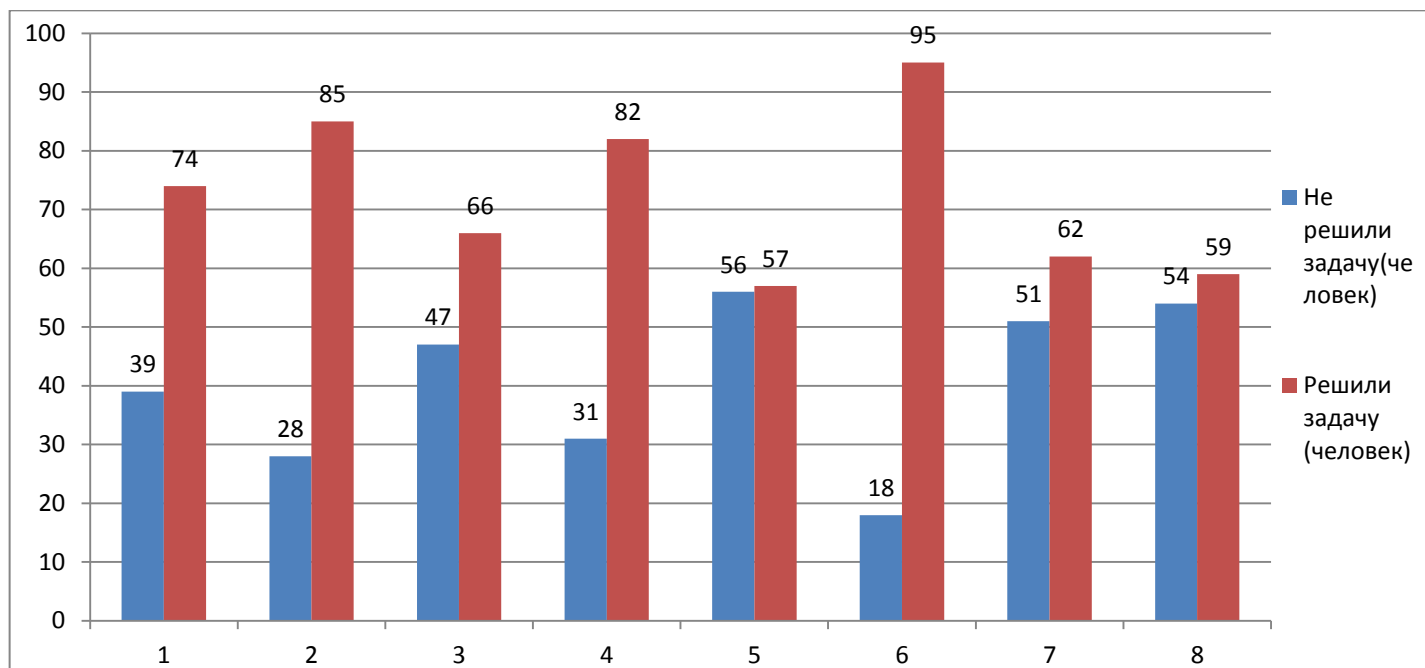
24	26	23%
25	19	17%
26	2	2%

Модуль «Реальная математика»:

Результативность выполнения заданий первой части работы

Качество выполнения первой (базовой) части модуля «Алгебра» следует признать удовлетворительным, средняя решаемость составила 64%.

Диаграмма 1

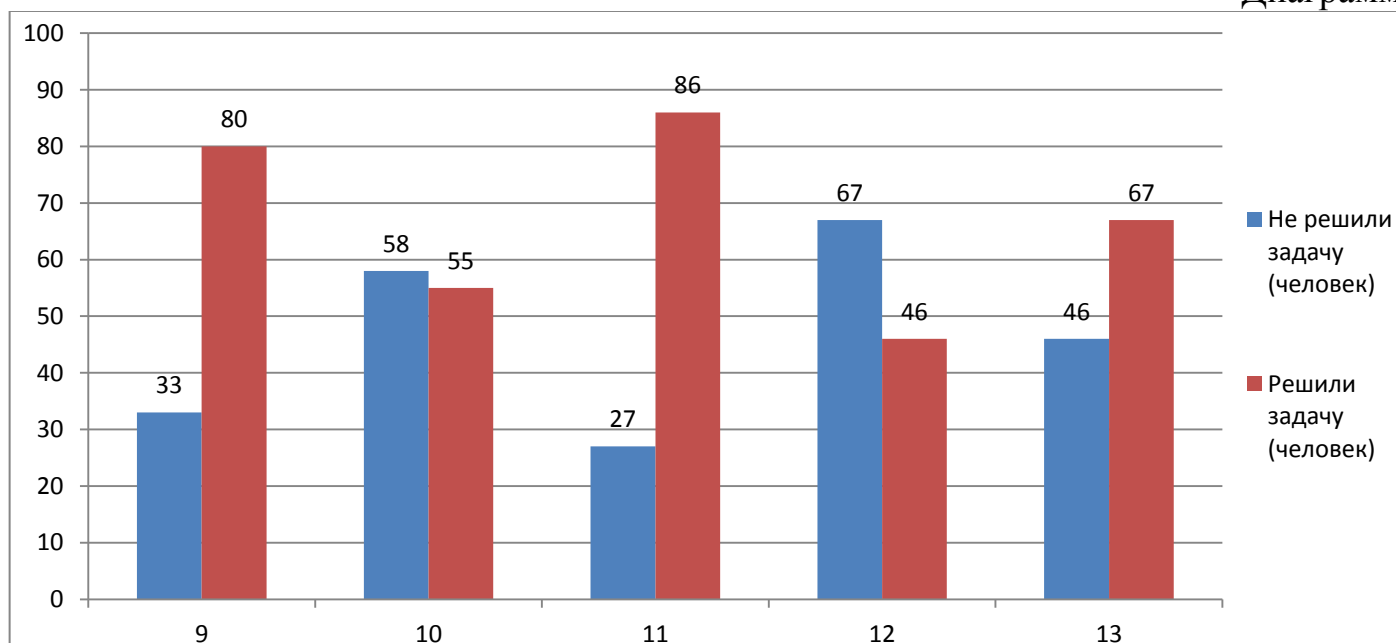


Ученики продемонстрировали уверенное владение программным материалом по следующим разделам школьного курса математики: «Арифметическая прогрессия» (№6), «Линейные уравнения» (№4), «Числа и вычисления» (№2), затруднения вызвали задания по темам: «Арифметический корень», «График линейной функции».

Рассмотрим решаемость модуля «Геометрия» часть I

Чуть менее ученики успешно справились с геометрическим материалом. Более низкая решаемость геометрических задач вполне ожидаема и объясняется недостаточным вниманием к изучению предмета. Затруднения вызвали задания по темам: «Касательная к окружности», «Тригонометрические функции», «Подобие треугольников»

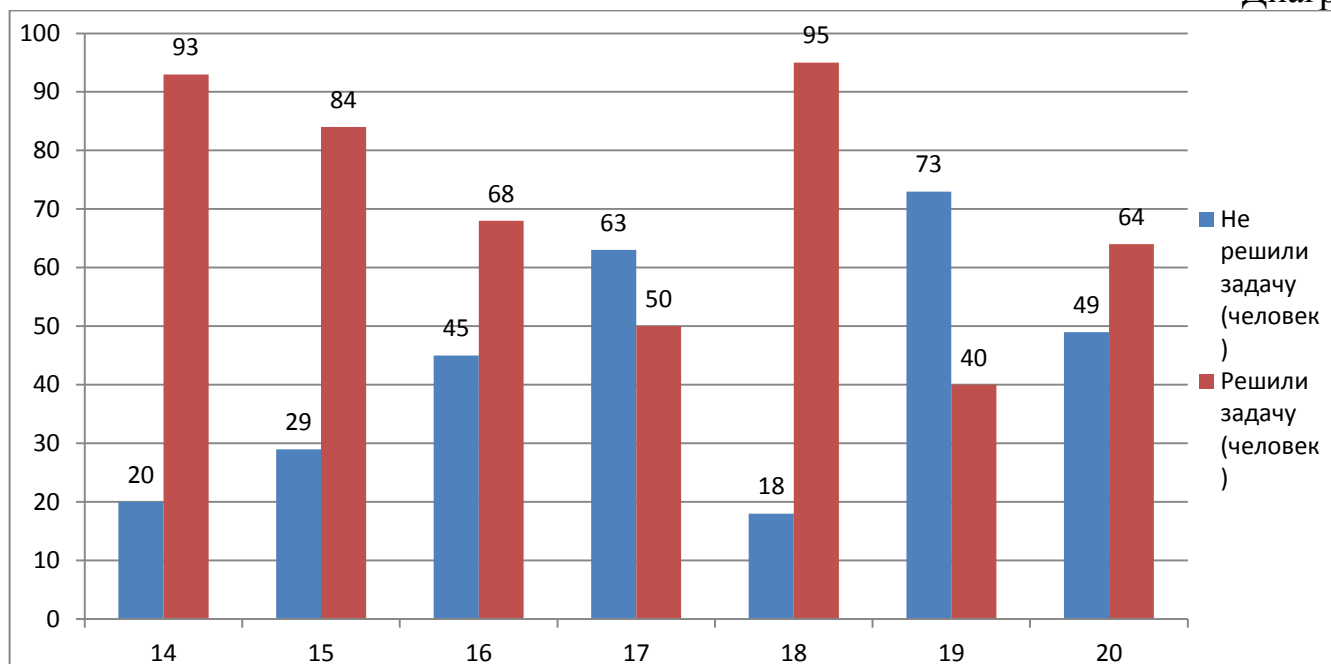
Диаграмма 2



Перейдем к модулю «Реальная математика».

Высокая решаемость заданий № 14 и №18. Трудным для многих учащихся стало задание №19, решаемость — 35%.

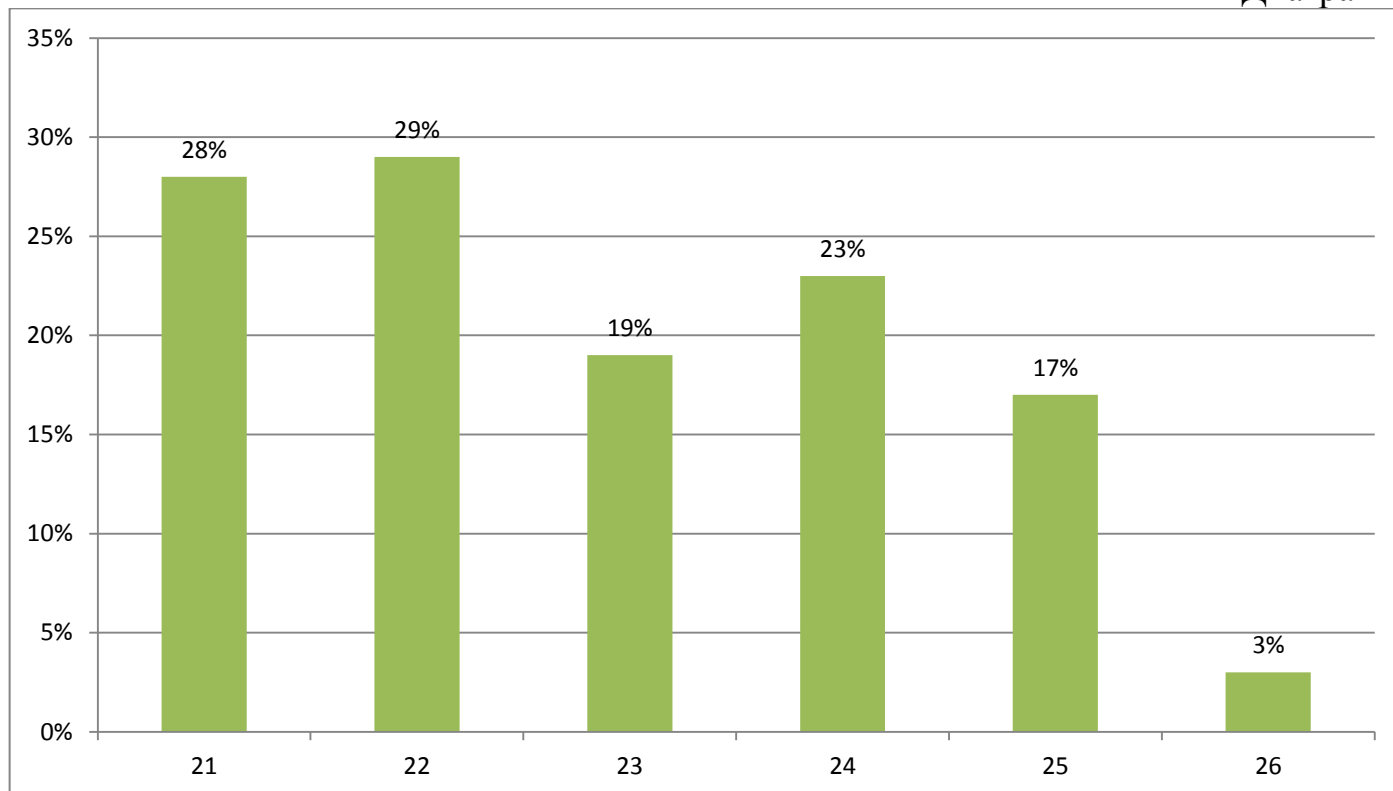
Диаграмма 3



Результативность выполнения заданий второй части работы

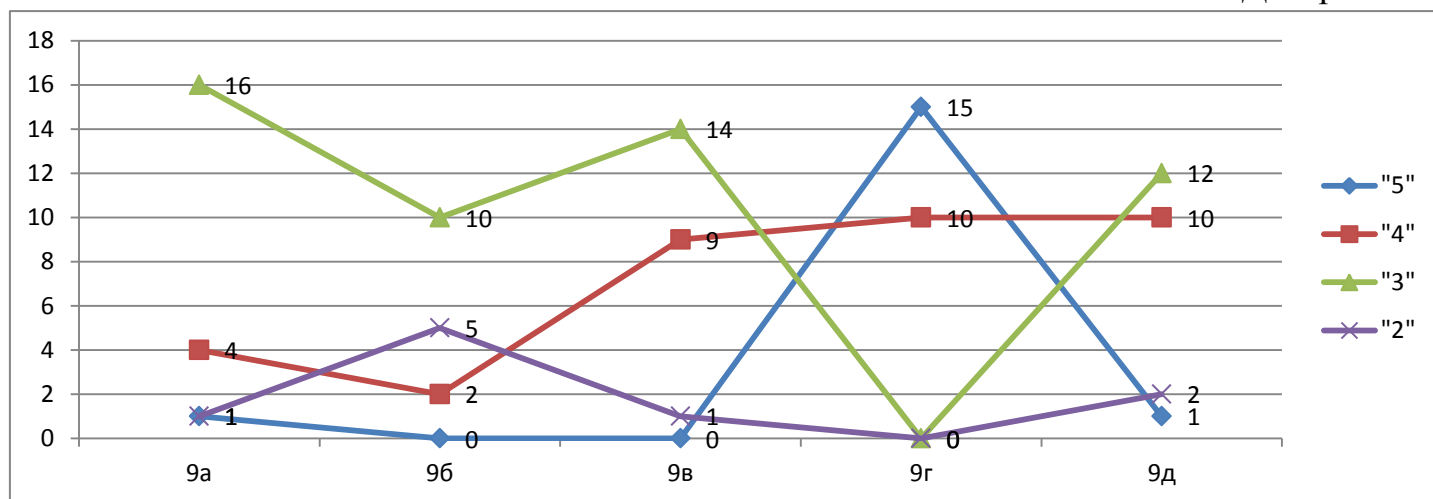
Задания второй части носят комплексный характер. Они позволяют проверить умение выполнять многошаговые задания, способность к интеграции знаний, владение формально-оперативным алгебраическим аппаратом.

Диаграмма 4



Итоги ДКР по классам

Диаграмма 5



В связи с выявленными пробелами в знаниях учащихся необходимо:

- на дополнительных занятиях отработать выше указанные темы алгебры и геометрии, решая различные задания.
- практиковать выполнение диагностических работ с целью выработки определённых навыков, необходимых для успешной сдачи экзамена.
- подготовить на каникулы тесты и тренажеры по данным темам в «Uztest»