

ОЧНО-ЗАОЧНАЯ ФОРМА ОБУЧЕНИЯ

Наименование направлений подготовки	Факультет	Количество бюджетных мест на 2022 год	Вступительные испытания
Информатика и вычислительная техника	ФКТИ	20	1. Математика 2. Физика или информатика 3. Русский язык
		17	
Информационные системы и технологии	ФКТИ	20	1. Математика 2. Физика 3. Русский язык
Электроэнергетика и электротехника	ФЭА	20	
Реклама и связи с общественностью	ГО	20	1. Иностранный язык 2. Русский язык 3. Обществознание

ЗАОЧНАЯ ФОРМА ОБУЧЕНИЯ

Наименование направлений подготовки	Факультет	Количество бюджетных мест на 2022 год	Вступительные испытания
Электроника и нанотехнологии	ФЭЛ	0	1. Математика 2. Физика или информатика 3. Русский язык
		0	
Информатика и вычислительная техника	ФКТИ	0	1. Математика 2. Физика или информатика 3. Русский язык
Управление в технических системах	ФКТИ	0	

Применная комиссия Университета и центр «Абитуриент»

197022, г. Санкт-Петербург, ул. Профессора Попова, дом 5, корпус 5, пом. 5313

+7 (800) 550-43-35, +7 (812) 325-87-05, +7 (812) 346-44-49

pscsm@etu.ru



правила на 1-й курс

ПРАВИЛА ПРИЕМА



прём etu.ru

ПОДАТЬ ЗАЯВЛЕНИЕ

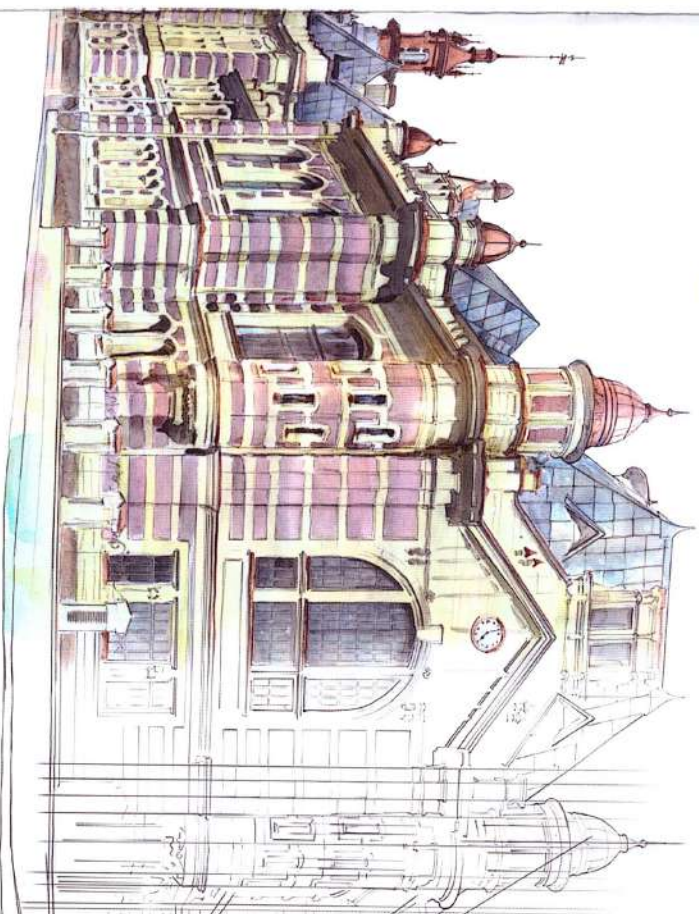


vet

ГРУППА АБИТУРИЕНТОВ



СПбГЭТУ «АЭТИ»
ПЕРВЫЙ ЭЛЕКТРОТЕХНИЧЕСКИЙ



САНКТ-ПЕТЕРБУРГСКИЙ ГОСУДАРСТВЕННЫЙ ЭЛЕКТРОТЕХНИЧЕСКИЙ УНИВЕРСИТЕТ «ЛЭТИ»

ИМ. В.И. УЛЬЯНОВА (ЛЕНИНА)

Электротехнический университет основан в 1886 году и был первым в Европе высшим учебным заведением, специализированным в области электротехники.

БАКАЛАВРИАТ/СПЕЦИАЛИТЕТ



WWW.ETU.RU


ОЧНАЯ ФОРМА ОБУЧЕНИЯ

Наименование направлений подготовки и специальностей	Факультет	Количество бюджетных мест на 2022 год	Проходные баллы*			Вступительные испытания
			2019	2020	2021	
Радиотехника (Интеллектуальные радиотехнические системы)	Факультет радиотехники и телекоммуникаций (ФРТ)	58	224	174	218	
Радиотехника (Системы компьютерного зрения)		38	224	174	233	
Информационно-коммуникационные технологии и системы связи		69	251	232	234	
Конструирование и технология электронных средств		50	239	201	237	
Радиолокационные системы и комплексы		25	232	172	214	
Электроника и нанoeлектроника	Факультет электроники (ФЭЛ)	225	226	179	199	
Нанотехнологии и микросистемная техника		60	236	170	229	
Прикладная математика и информатика		65	272	250	266	1. Математика 2. Физика или информатика 3. Русский язык
Информатика и вычислительная техника (Искусственный интеллект)		93	262	254	265	
Информатика и вычислительная техника (Компьютерное моделирование и проектирование)		47	262	254	261	
Программная инженерия	Факультет компьютерных технологий и информатики (ФКТИ)	40	271	244	282	
Управление в технических системах (Компьютерные интеллектуальные технологии управления в технических системах)		40	252	200	254	
Информационные системы и технологии		100	263	249	263	
Системный анализ и управление		22	257	205	249	
Компьютерная безопасность		60	262	244	258	
Электроэнергетика и электротехника		125	232	184	215	
Мехатроника и робототехника	Факультет электротехники и автоматизации (ФЭА)	0	-	-	-	1. Математика 2. Физика 3. Русский язык
Управление в технических системах (Автоматика и робототехнические системы)		97	243	172	229	


Наименование направлений подготовки и специальностей	Факультет	Количество бюджетных мест на 2022 год	Проходные баллы*			Вступительные испытания
			2019	2020	2021	
Приборостроение (Лазерные измерительные и навигационные системы)	Факультет информационно-измерительных и биотехнических систем (ИИБС)	45	240	180	227	1. Математика 2. Физика или информатика 3. Русский язык
Приборостроение (Информационно-измерительная техника и технологии)		50	240	180	227	
Приборостроение (Автоматические сенсоры и системы)		40	240	180	227	
Биотехнические системы и технологии		60	255	202	247	
Техносферная безопасность		30	249	218	206	1. Математика 2. Химия или физика 3. Русский язык
Управление качеством	Институт инновационного проектирования и технологий (ИИПТех)	20	256	245	243	1. Математика 2. Информатика или иностранный язык 3. Русский язык
Инноватика		12	260	246	264	
Реклама и связи с общественностью	Гуманитарный факультет (ГФ)	6	284	-	282	1. Иностраный язык 2. Русский язык 3. Обществознание
Лингвистика		25	284	288	289	

* - Суммарный балл с учетом индивидуальных достижений (максимум 10 баллов)


ПРЕИМУЩЕСТВА ПРИ ПОСТУПЛЕНИИ В СПЕЦИАЛЬНУЮ «ДЕТЯТИ»




Военный учебный центр



Девять комфортабельных общежитий



Компактный университетский городок



Гранты и скидки на обучение

СПбГЭУ СЕГОДНЯ

7 ФАКУЛЬТЕТОВ
46 КАФЕДР
4 ИНСТИТУТА

Миссия университета:

Подготовка высококвалифицированных кадров для инновационной экономики Северо-Запада и всей России.

Рейтинги:

СПбГЭУ занимает устойчивые позиции в национальных и международных рейтингах.

33 место

в рейтинге лучших вузов и школ России RAEX (101 вузов – 100).

7 место

в рейтинге 100 лучших вузов России по восстребованности выпускников по версии Forbes.

63 место

в Национальном рейтинге Университетов (из 327 вузов).

25 место

в итоговом рейтинге элитных вузов России по версии Forbes.

СПбГЭУ осуществляет образовательную деятельность по широкому списку направлений и профилей подготовки бакалавров, специалистов и магистров.

Подписывайся
на все наши
социальные сети



Контакты приемной комиссии:

abitur@spbu.ru
+7 (812) 458-97-58



САНКТ-ПЕТЕРБУРГСКИЙ
ГОСУДАРСТВЕННЫЙ
ЭКОНОМИЧЕСКИЙ УНИВЕРСИТЕТ



Поступай в СПбГЭУ

UNESCON.RU

Комедж Бизнеса и Технологий

(среднее профессиональное
образование)

Бакалавриат и специалитет

Магистратура

Форма обучения: очная \зочная

Основы обучения: бюджет \ контракт

Условия поступления: средний балл аттестата

Форма обучения: очная \очно-зочная \зочная

Основы обучения: бюджет \ контракт

Условия поступления: ЕГЭ, вступительные
испытания

Форма обучения: очная \зочная

Основы обучения: бюджет \ контракт

Условия поступления: междисциплинарный
экзамен

СПЕЦИАЛЬНОСТИ	ОЧНАЯ ФОРМА		ЗАОЧНАЯ ФОРМА
	на базе 9 классов	на базе 11 классов	на базе 11 классов
19.02.03 Технология хлеба, кондитерских изделий и макаронных изделий	+	+	+
19.02.05 Технология бражных производств и виноделия	+	+	-
38.02.01 Экономика и бухгалтерский учет (по отраслям)	+	+	+
38.02.03 Операционная деятельность в логистике	+	+	+
43.02.10 Туризм	+	+	+
13.02.02 Теплоснабжение и теплотехническое оборудование	+	-	-

Направления подготовки:

- Экономика
- Менеджмент
- Управление персоналом
- Торговое дело
- Сервис
- Жилищное хозяйство и коммунальная инфраструктура
- Товароведение
- Государственное и муниципальное управление
- Бизнес-информатика
- Социология
- Туризм
- Гостиничное дело

Специальности:

- Прикладная математика и информатик
- Прикладная информатика
- Информационные системы и технологии
- Информационная безопасность
- Управление качеством
- Юриспруденция
- Реклама и связи с общественностью
- Зарубежное регионоведение
- Международные отношения
- Лингвистика

Специальности МИЭП (Международный институт экономики и политики):

- Управление рисками и контроллинг / Risk Management and Controlling
- Международное бизнес-администрирование / International Business Administration

Справочник
программ СПО



Справочник
направлений



Справочник
направлений

