

Переводная контрольная работа по биологии 7 класс

1.1 Подпишите названия объектов, используя слова из предложенного списка: *растения, грибы, животные*. (1 б.)

А _____

Б _____

В _____



A. _____ Б. _____

1.2 Два из изображенных на фотографиях объекта объединены общим признаком. Выпишите название объекта, «выпадающего» из общего ряда. Объясните выбор. (2 б.)



В. _____

1.3 Опишите организм под буквой А по плану: (2 б.)

- тип питания (автотроф или гетеротроф)
- Прокариот/эукариот
- ограниченный/неограниченный рост

2. Вы собрали растения для гербария. Для каждого растения необходимо составить «паспорт». Используя список терминов составьте систематическое положение растения. (2 б.)

- 1) Покрытосеменные
- 2) Двудольные
- 3) Растения
- 4) Прострел обыкновенный
- 5) Прострел

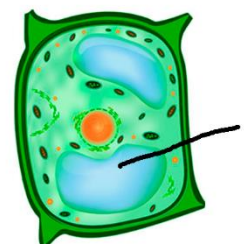


Царство	Отдел	Класс	Род	Вид

3.1 Какая часть клетки обозначена цифрой 1 на рисунке? (1 б.)

3.2 Напишите функцию этой части. _____

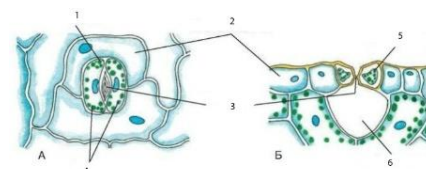
_____ (1 б.)



4. Основным компонентом клеточной стенки растений является (1 б.)

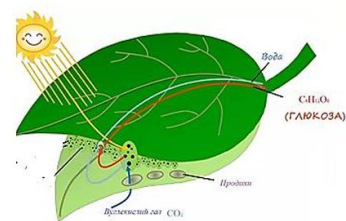
- а) крахмал б) гликоген в) целлюлоза в) хитин

5. К какому типу тканей относится изображенный объект? (1 б.)



6. Какой клеточный пигмент обеспечивает данный процесс? (1 б.)

- а) хлорофилл
- б) хлоропласты
- в) каротиноиды
- г) лейкопласты

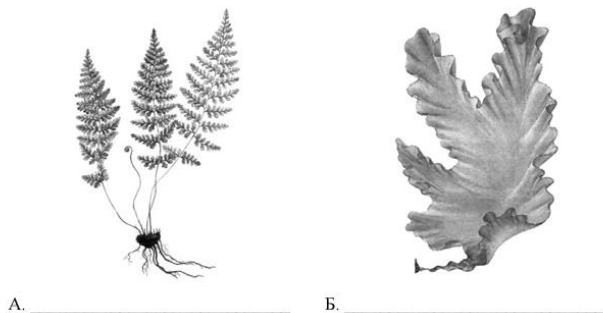


7. Если растение и известковую воду плотно закрыть и оставить в темноте, то через некоторое время вода в стакане помутнеет. Какие признаки жизни представлены в опыте? (1 б.)

- а) питание
- б) дыхание
- в) выделение органических веществ
- г) фотосинтез

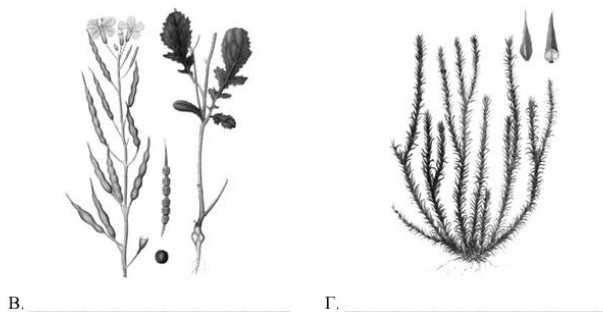


8.1 Подпишите объекты живой природы, используя названия: *зеленые водоросли, папоротники, покрытосеменные, плауновидные*. (1 б.)



А. _____

Б. _____



В. _____

Г. _____

8.2 Три из изображённых объектов объединены общим признаком. Выпишите название объекта, «выпадающего» из общего ряда. Объясните свой выбор. (2 б.)

Практическое задание

1. Рассмотрите рисунок.
2. Опишите растение по плану. (4 б.)



План	Описание
1. Тип стебля одревесневающий/неодревесневающий.	
2. Лист простой или сложный	
3. Лист сидячий или черешковый.	
4. Жилкование листа.	

Итого за работу 26 баллов